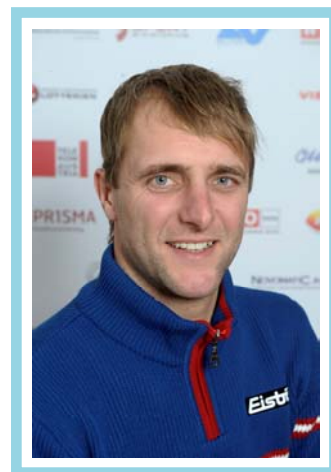




Andreas KAPFINGER

Sportart	Ski Alpin
Sportklasse	Lw 10-1
Geburtsdatum	17.09.1977
Geburtsort	Reith im Alpbachtal
Geburtsland	Österreich
Wohnort	Reith im Alpbachtal
Beruf	Pensionist, TV-Moderator
Behinderung	Querschnittlähmung (TH 5-7)
seit	1997
durch	Snowboardunfall
startet für den Landesverband	Tirol
ÖBSV-Verein	RSCTU
BetreuerIn, TrainerIn	Manuel Huter, Andreas Schiestl, Klaus Peer, Gerhard Weger
Hobbys/Interessen	Biken, Basketball, Tauchen
Kontakt	a.kapfi@gmx.at



Sportliche Erfolge:

PARALYMPICS:

PL 2002 Salt Lake City/USA
PL 2006 Turin/ITA

Slalom/4.Pl., Riesentorlauf/5.Pl., Super-G/5.Pl.
Slalom/6.Pl., Riesentorlauf/15.Pl.

WELTMEISTERSCHAFTEN:

WM-Ski-Alpin 2004 Wildschönau/AUT
WM-Ski-Alpin 2009 High 1 Resort/KOR

Slalom/3.Pl., Riesentorlauf/4.Pl.
Riesentorlauf/3.Pl., Slalom/4.Pl.

WELTCUP-GESAMTWERTUNG:

WC 1999/2000
WC 2000/2001
WC 2001/2002
WC 2002/2003
WC 2003/2004
WC 2004/2005
WC 2005/2006
WC 2006/2007
WC 2007/2008
WC 2008/2009

Gesamt/24.Pl., Slalom/20.Pl., Riesentorlauf/23.Pl., Super-G/23.Pl.
Gesamt/37.Pl., Slalom/18.Pl.
Gesamt/11.Pl., Slalom/4.Pl., Riesentorlauf/10.Pl., Super-G/19.Pl.
Gesamt/14.Pl.
Gesamt/31.Pl., Riesentorlauf/24.Pl.
Gesamt/9.Pl., Slalom/3.Pl., Riesentorlauf/7.Pl.
Gesamt/12.Pl., Slalom/3.Pl., Riesentorlauf/19.Pl.
Gesamt/19.Pl., Slalom/6.Pl.
Gesamt/12.Pl., Slalom/3.Pl., Riesentorlauf/22.Pl.
Gesamt/22.Pl., Slalom/6.Pl.

EUROPACUP-GESAMTWERTUNG:

EC 1999/2000
EC 2000/2001
EC 2001/2002
EC 2002/2003
EC 2003/2004
EC 2004/2005
EC 2005/2006
EC 2007/2008
EC 2008/2009

Gesamt/32.Pl., Slalom/24.Pl., Riesentorlauf/28.Pl.
Gesamt/15.Pl., Slalom/12.Pl., Riesentorlauf/14.Pl., Super-G/26.Pl.
Gesamt/9.Pl., Slalom/10.Pl., Super-G/10.Pl., Riesentorlauf/12.Pl.
Gesamt/11.Pl., Riesentorlauf/7.Pl., Slalom/29.Pl., Super-G/29.Pl.
Gesamt/22.Pl., Riesentorlauf/10.Pl.
Gesamt/10.Pl., Slalom/2.Pl., Riesentorlauf/13.Pl.
Gesamt/33.Pl., Riesentorlauf/21.Pl., Slalom/22.Pl.
Gesamt/2.Pl., Slalom/1.Pl., Riesentorlauf/11.Pl.
Gesamt/3.Pl., Slalom/1.Pl., Riesentorlauf/5.Pl., Super-G/12.Pl.

